

FOR SALE

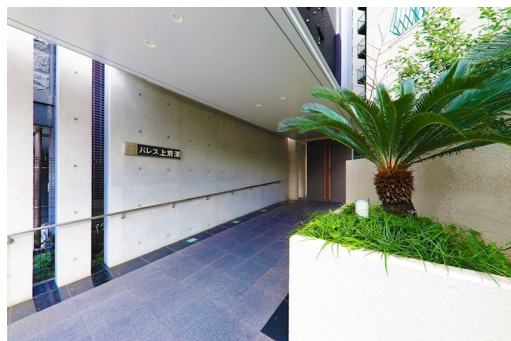
価格	間取りタイプ
1,880万円	2LDK



【外観】



【間取り図】



物件種目	マンション		
建物名	パレス上前津 9階		
物件所在地	愛知県名古屋市中区上前津2丁目2-21		
交通	名古屋地下鉄鶴舞線 上前津駅 徒歩1分 名古屋地下鉄名城線 上前津駅 徒歩1分		
専有面積	50.02㎡(壁芯) (約15.13坪)	バルコニー面積	5.5㎡
構造規模	鉄骨鉄筋コンクリート造13階建		
所在階	9階	総戸数	1戸
築年月	1978年10月	修繕積立金	7,500円
管理形態	全部委託	管理費	7,600円
駐車場	空無		
土地権利	所有権		
現況	空き	引渡日	即時
建築確認番号		開発許可番号	
設備	洗濯機置場:室内有 / インターホン:TV付 / 都市ガス / エレベータ		
周辺施設	セブンイレブン 名古屋上前津2丁目店 41m / ｽｷﾞ 薬局 上前津店 217m / 生鮮食品館ｼﾞｬﾝ 万松寺店 491m / マックスﾘﾝｸﾞ 千代田店 602m / 名古屋市立橋小学校 506m / 名古屋市立前津中学校 559m		
その他費用	町内会費 : 3,600円 / 年		
備考			

現況と異なる場合には現況を優先します。 間取りの「S」はサービスルーム(納戸)です。
 価格は物件の代金総額を表示しており、消費税が課税される場合は税込と表記の上、税込価格で表示しております。

取引条件の有効期限:2020年8月6日

No.1-35805

お問合せ先



国土交通大臣(3)第7117号

うかい不動産株式会社

TEL:052-228-9161

FAX:052-228-9162

愛知県名古屋市中区栄2丁目2-21アーク白川公園ビルディング別館3F

URL:http://ukai-nagoya.info

E-Mail:info.nagoya@dreamgate.co.jp

取引態様:一般媒介

