

FOR SALE

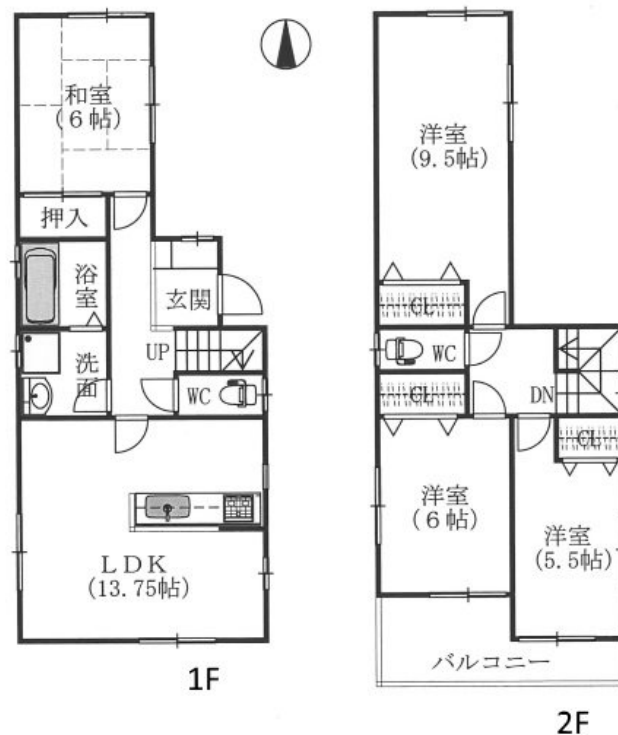
価格	間取りタイプ
	4LDK



【外観】



【間取り図】



(間取りは実際とは異なる場合がございます。現況にてご確認下さい。)

第2種臨海防災区域、緑化地域、下水道処理区域、都市機能誘導区域内・居住誘導区域外

物件種目	一戸建て		
物件所在地	愛知県名古屋市南区源兵衛町1丁目 50-1		
交通	名鉄常滑線 柴田駅 徒歩5分 バス停:柴田より徒歩5分		
土地面積	112.56㎡ (約34.04坪)	他に私道面積	無し
建物面積	96.05㎡ (約29.05坪)	地目	宅地
構造規模	木造2階建		
築年月	2011年6月	都市計画	市街化区域
用途地域	第一種住居地域		
建ぺい率	60%	容積率	200%
土地権利	所有権		
法令上の制限			
現況	空き	引渡日	相談
接道状況	北5.40m公道 間口6.17m		
建築確認番号	建築確認サービス第KS111-0110-01087号	開発許可番号	
設備	風呂一坪以上 / トイレ:温水洗浄便座 / 床下収納 / 複層ガラス / インターホン:TV付 / 都市ガス / 本下水 / 水道:公営 / 外壁:サイディング / ハウスメーカー施工		
周辺施設	セブンイレブン名古屋柴田駅前店 384m / ビアゴラフーズ 柴田店 764m / V・drug 柴田店 710m / 白水保育園 722m / 名古屋市立白水小学校 836m / 名古屋市立名南中学校 732m		
その他費用			
備考			

取引条件の有効期限:2020年9月14日

No.1-33351

現況と異なる場合には現況を優先します。 間取りの「S」はサービスルーム(納戸)です。
価格は物件の代金総額を表示しており、消費税が課税される場合は税込と表記の上、 税込価格で表示しております。

お問合せ先



国土交通大臣(3)第7117号

うかい不動産株式会社

TEL:052-228-9161

FAX:052-228-9162

愛知県名古屋市中区栄2丁目2-21アーク白川公園ビルディング別館3F

URL:http://ukai-nagoya.info

E-Mail:info.nagoya@dreamgate.co.jp

取引態様:一般媒介

